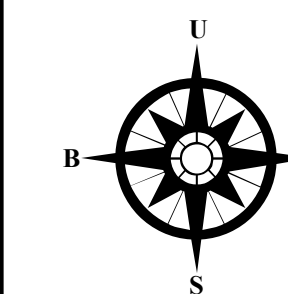


**LAMPIRAN I
PERATURAN DAERAH KABUPATEN BANTUL
NOMOR 9 TAHUN 2018
TENTANG
RENCANA DETAIL TATA RUANG
DAN PERATURAN ZONASI
BAGIAN WILAYAH PERKOTAAN KASIHAN
TAHUN 2018-2038**



PEMERINTAH DAERAH KABUPATEN BANTUL

PETA RENCANA POLA RUANG

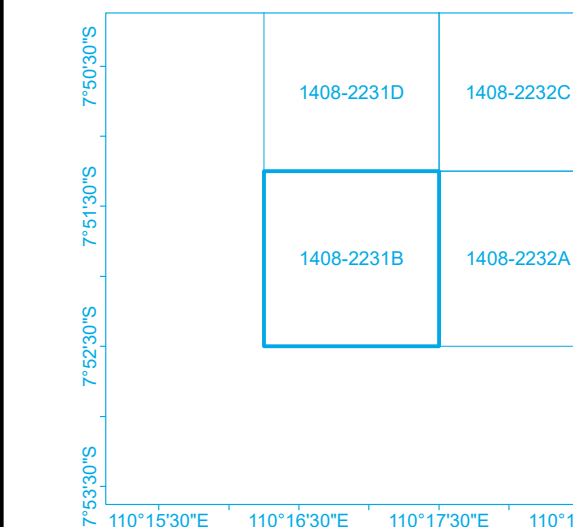


Skala 1 : 5.000

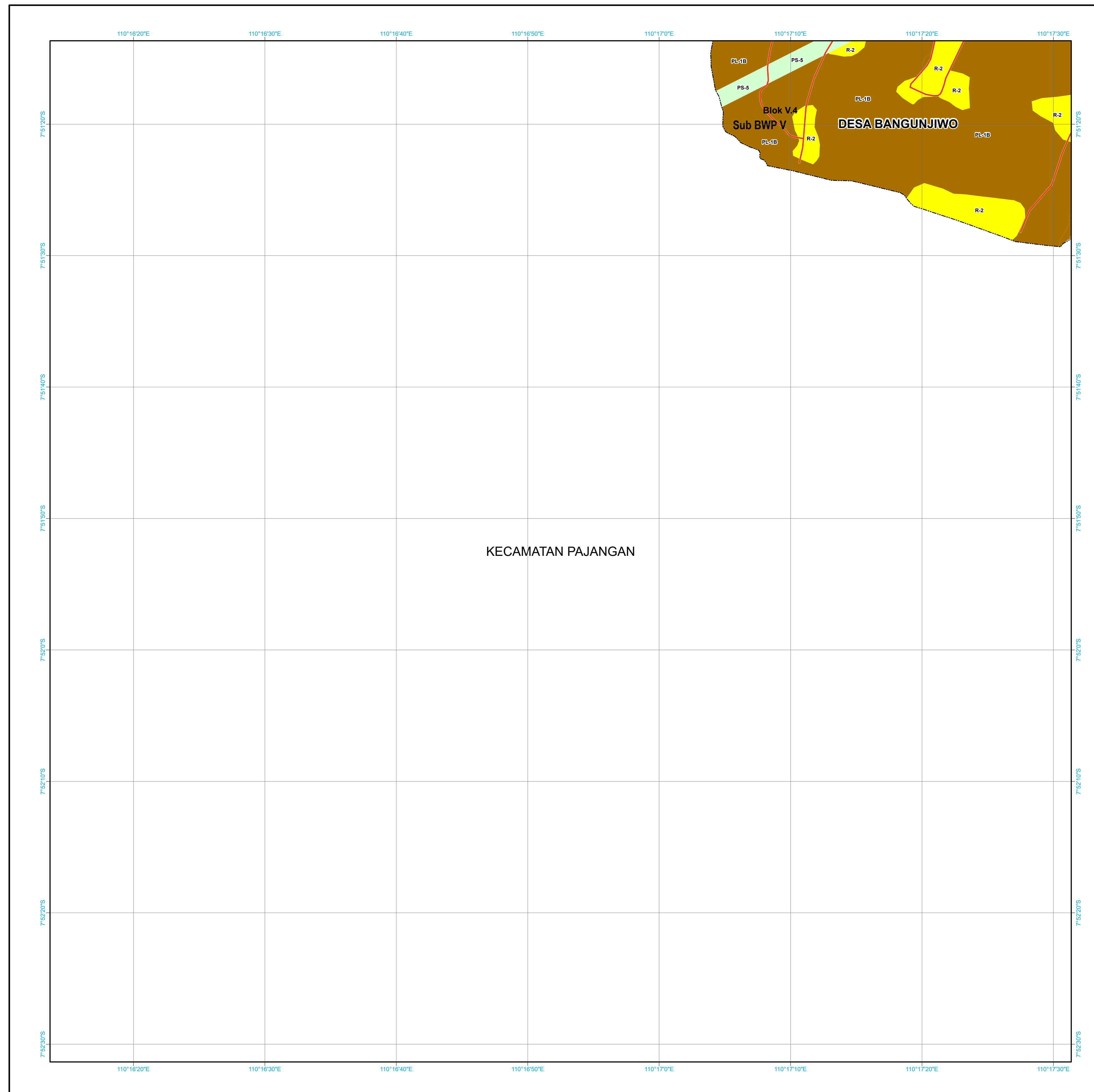
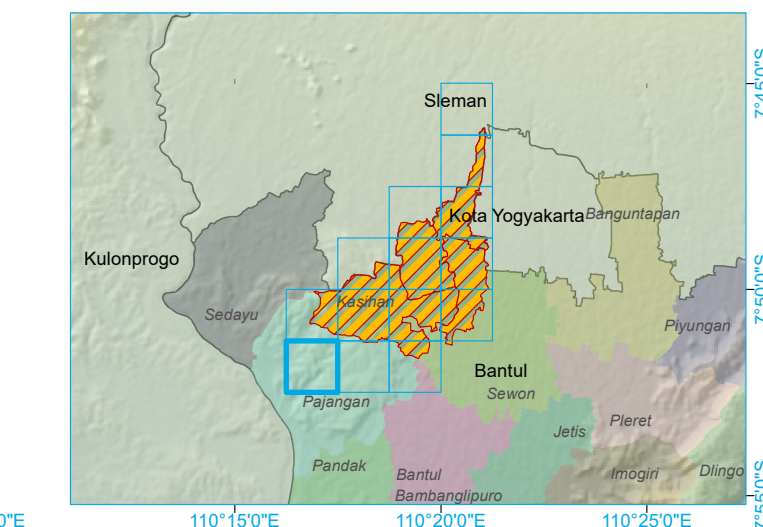


Lembar 1408-2231B

Petunjuk Letak Peta



Inset Lokasi



Proyeksi : Transverse Mercator
Sistem Grid : Grid Geografi dan Universal Transverse
Datum : WGS 1984

KETERANGAN :

- | | |
|---|---|
| ○ Kantor Kecamatan | Zona Perumahan |
| ● Kantor Desa | ■ R-2 = Rumah dengan Kepadatan Tinggi |
| --- Batas Kabupaten | ■ R-3 = Rumah dengan Kepadatan Sedang |
| --- Batas Kecamatan | ■ R-4 = Rumah dengan Kepadatan Rendah |
| --- Batas Desa | Zona Perkantoran |
| --- Batas Sub BWP | ■ KT-1 = Perkantoran Pemerintah |
| --- Batas Blok | ■ KT-2 = Perkantoran Swasta |
| — Jalan Arteri Primer | Zona Ruang Terbuka Hijau |
| — Jalan Kolektor Primer 1 | ■ RTH-3 = Taman Desa |
| — Jalan Kolektor Primer 2 | ■ RTH-5 = Taman Kecamatan |
| — Jalan Lokal | ■ RTH-15 = Pemakaman |
| — Jalan Lingkungan | Zona Perlindungan Setempat |
| — Sungai | ■ PS-1 = Sempadan Sungai |
| Zona Industri | ■ PS-5 = Sempadan SUTT |
| ■ I-3 = Industri Kecil | ■ PS-6 = Sempadan Rel KA |
| ■ I-4 = Aneka Industri | ■ PS-7 = Sempadan Pipa Pertamina |
| Zona Perdagangan dan Jasa | ■ PS-8 = Sempadan Jalan |
| ■ K-3 = Perdagangan dan Jasa Deret | Zona Suaka Alam dan Cagar Budaya |
| Zona Peruntukan Khusus | ■ SC-2 = Cagar Budaya |
| ■ KH-1 = Pertahanan dan Keamanan (Hankam) | Zona Sarana Pelayanan Umum |
| ■ KH-2B = TPST | ■ SPU-1 = Sarana Pendidikan |
| ■ KH-3 = IPAL | ■ SPU-3 = Sarana Kesehatan |
| Zona Peruntukan Lainnya | ■ SPU-4 = Sarana Olah Raga |
| ■ PL-1A = Pertanian Tanaman Pangan/Sawah | ■ SPU-5 = Sarana Pelayanan Umum Sosial Budaya |
| ■ PL-1B = Pertanian Hortikultura | ■ SPU-6 = Sarana Peribadatan |
| ■ PL-1D = Hutan Rakyat | |
| ■ PL-3 = Pariwisata | |

Sumber Data :

1. Peta Rupa Bumi Indonesia Skala 1 : 25.000, BAKOSURTANAL Tahun 2008
2. Citra Satelit World View-2 Perekaman Tahun 2012 yang sudah dilakukan proses Orthorectifikasi
3. Analisis Data Lapangan 2013

BUPATI BANTUL,

SUHARSONO