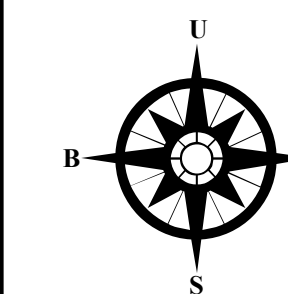


**LAMPIRAN II
PERATURAN DAERAH KABUPATEN BANTUL
NOMOR 9 TAHUN 2018
TENTANG
RENCANA DETAIL TATA RUANG
DAN PERATURAN ZONASI
BAGIAN WILAYAH PERKOTAAN KASIHAN
TAHUN 2018-2038**



PEMERINTAH DAERAH KABUPATEN BANTUL

PETA RENCANA JARINGAN PRASARANA

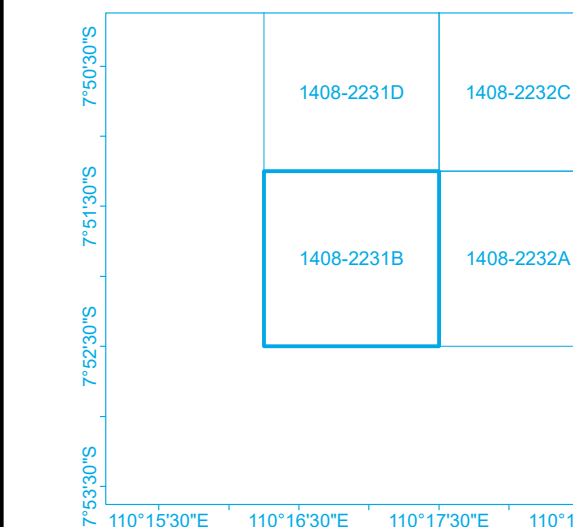


Skala 1 : 5.000

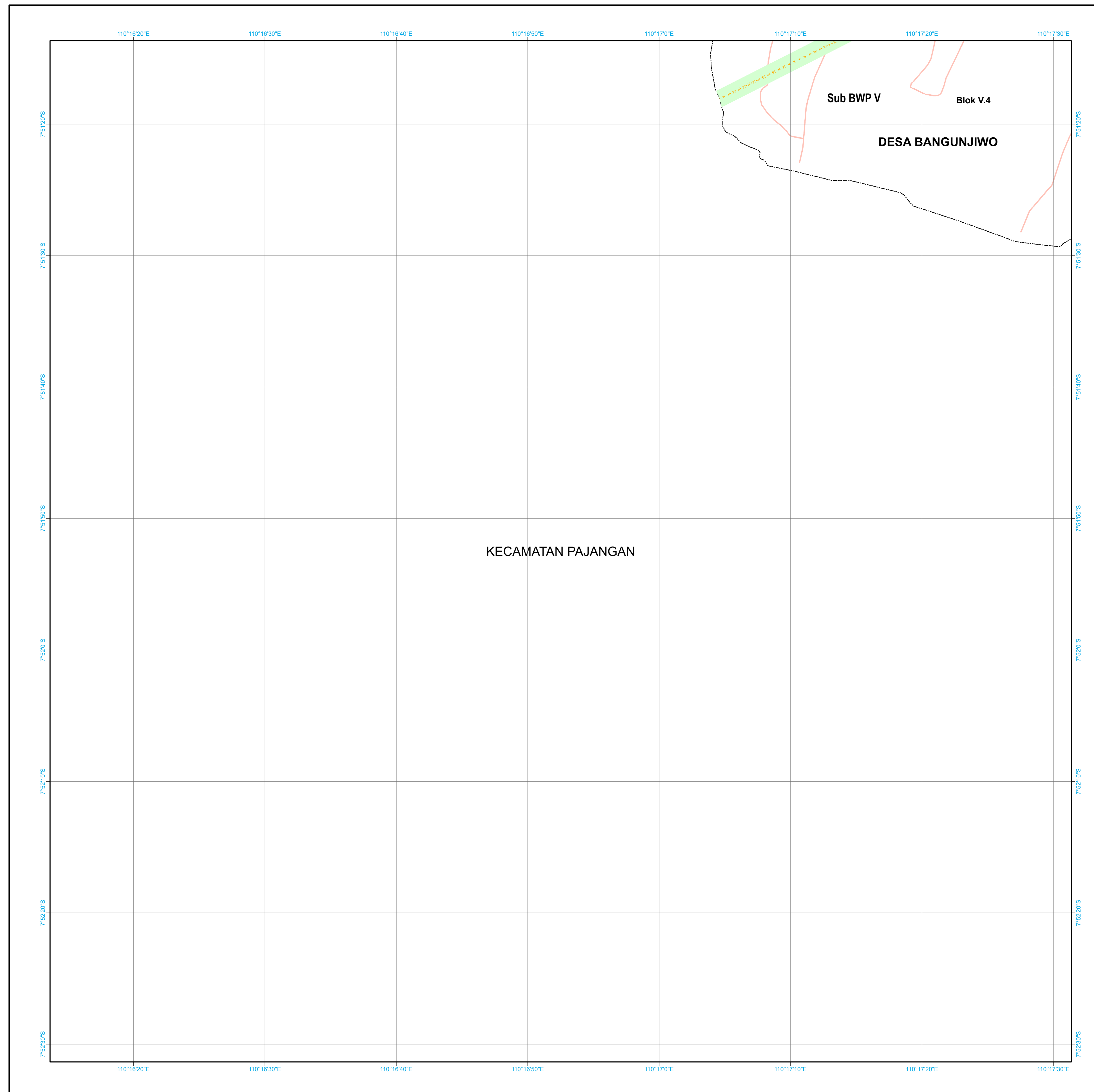
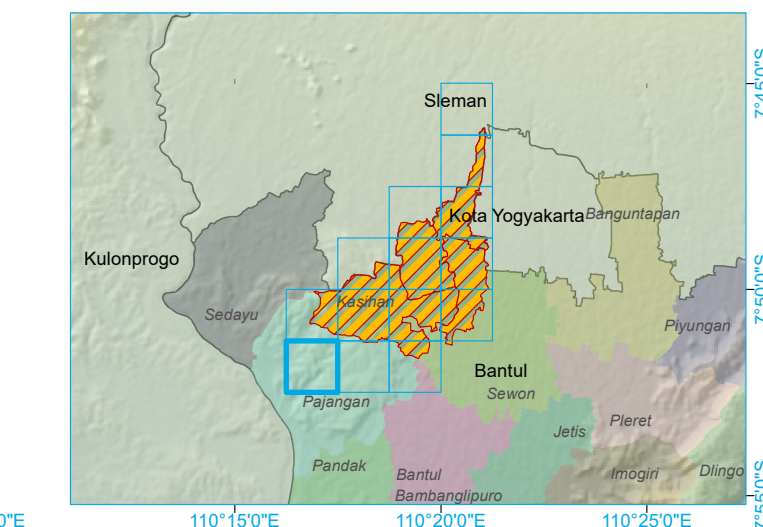


Lembar 1408-2231B

Petunjuk Letak Peta



Inset Lokasi



Proyeksi : Transverse Mercator
Sistem Grid : Grid Geografi dan Universal Transverse
Datum : WGS 1984

KETERANGAN :

- | | |
|--|---|
| <ul style="list-style-type: none"> ○ Kantor Kecamatan ● Kantor Desa --- Batas Kabupaten --- Batas Kecamatan --- Batas Desa - - - Batas Sub BWP - - - Batas Blok — Jalan Arteri Primer — Jalan Kolektor Primer 1 — Jalan Kolektor Primer 2 — Jalan Lokal — Jalan Lingkungan — Sungai | <ul style="list-style-type: none"> — Rencana Pengembangan Jaringan Air Bersih — Sumur / Mata Air — Rencana Pengembangan Jaringan — Pipa Diameter 300 mm — Pipa Diameter 150 mm — Pipa Diameter 100 mm — Pipa Diameter 75 mm — Pipa Diameter 50 mm — Pipa Diameter 40 mm — Pipa Diameter 25 mm |
| <ul style="list-style-type: none"> — Rencana Pengembangan Jaringan Pergerakan — Peningkatan Fungsi Jalan (Lokal - Kolektor) Trayek: <ul style="list-style-type: none"> — Jalur AKAP — Jalur AKDP — Jalur Angkudes | <ul style="list-style-type: none"> — Rencana Pengembangan Jaringan Drainase — Saluran Drainase Primer — Saluran Drainase Sekunder — Saluran Drainase Tersier |
| <ul style="list-style-type: none"> — Rencana Pengembangan Jaringan Energi/Kelistrikan — Jaringan Listrik Eksisting — Jaringan Listrik Rencana — Jalur SUTT — Sempadan SUTT | <ul style="list-style-type: none"> — Rencana Pengembangan Prasarana Air Limbah — Rencana IPAL Komunal — Jaringan Pipa Induk — Jaringan Pipa Rencana |
| <ul style="list-style-type: none"> — Rencana Pengembangan Jaringan Telekomunikasi — Menara BTS Eksisting — Menara BTS Rencana — Jaringan Telepon Eksisting — Jaringan Telepon Rencana | <ul style="list-style-type: none"> — Rencana Pengembangan Prasarana Persampahan — Tempat Pengelolaan Sampah Terpadu |
| | <ul style="list-style-type: none"> — Rencana Pengembangan Prasarana Lainnya — Rencana Jaringan Irigasi — Saluran Primer — Saluran Sekunder — Saluran Tersier — Sempadan Irigasi — Rencana Jalur Evakuasi Bencana — TES (Tempat Evakuasi Sementara) — Jalur Evakuasi |

Sumber Data :

1. Peta Rupa Bumi Indonesia Skala 1 : 25.000, BAKOSURTANAL Tahun 2008
2. Citra Satelit World View-2 Perekaman Tahun 2012 yang sudah dilakukan proses Orthorectifikasi
3. Analisis Data Lapangan 2013

BUPATI BANTUL,

SUHARSONO