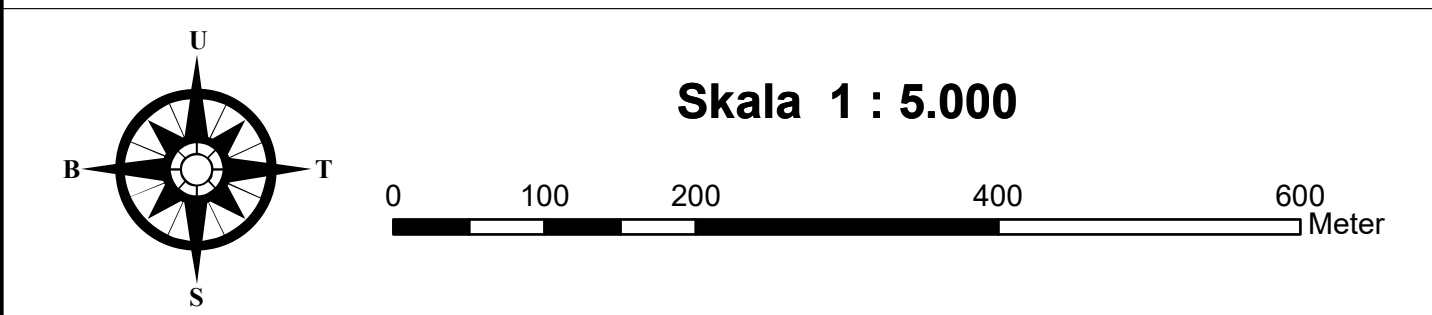


**LAMPIRAN III
PERATURAN DAERAH KABUPATEN BANTUL
NOMOR 9 TAHUN 2018
TENTANG
RENCANA DETAIL TATA RUANG
DAN PERATURAN ZONASI
BAGIAN WILAYAH PERKOTAAN KASIHAN
TAHUN 2018-2038**

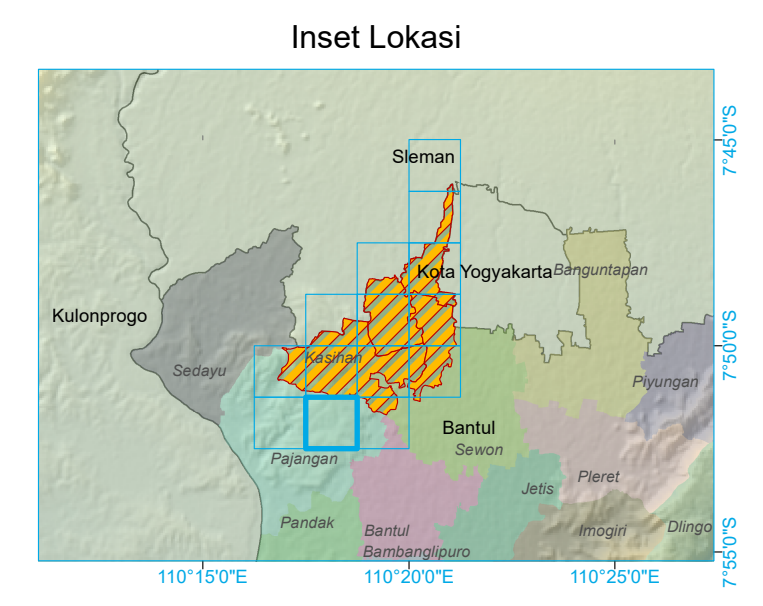
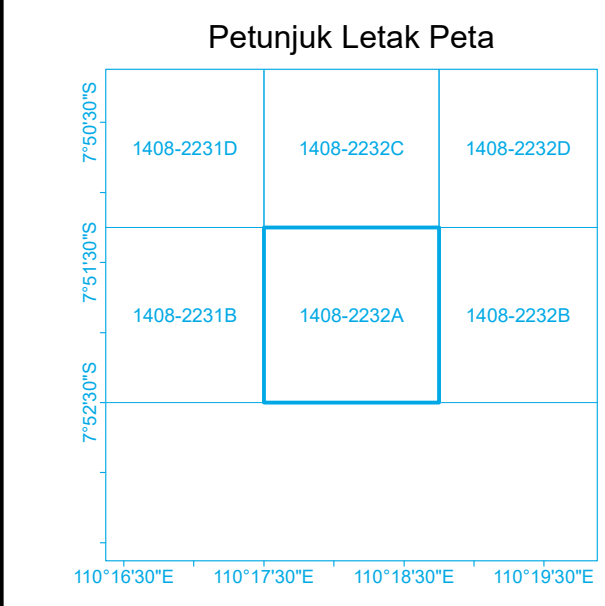


PEMERINTAH DAERAH KABUPATEN BANTUL

**PETA RENCANA
PENETAPAN SUB BWP PRIORITAS**



Lembar 1408-2232A



Proyeksi : Transverse Mercator
Sistem Grid : Grid Geografi dan Universal Transverse
Datum : WGS 1984

- KETERANGAN :**
- Kantor Kecamatan
 - Kantor Desa
 - Batas Kabupaten
 - - - Batas Kecamatan
 - Batas Desa
 - Jalan Arteri Primer
 - Jalan Kolektor Primer 1
 - Jalan Kolektor Primer 2
 - Jalan Lokal
 - Jalan Lingkungan
 - Sungai
 - IV Batas Sub BWP
 - IV.3 Batas Blok
 - Sub BWP Prioritas

Sumber Data :
1. Peta Rupa Bumi Indonesia Skala 1 : 25.000, BAKOSURTANAL Tahun 2008
2. Citra Satelit World View-2 Perekaman Tahun 2012 yang sudah dilakukan proses Orthorectifikasi
3. Analisis Data Lapangan 2013

BUPATI BANTUL,

SUHARSONO