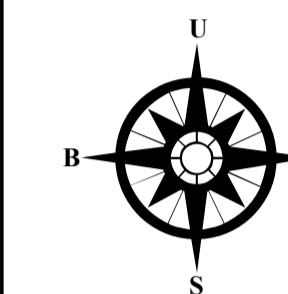


**LAMPIRAN II  
PERATURAN DAERAH KABUPATEN BANTUL  
NOMOR 8 TAHUN 2018  
TENTANG  
RENCANA DETAIL TATA RUANG  
DAN PERATURAN ZONASI  
BAGIAN WILAYAH PERKOTAAN SEWON  
TAHUN 2018-2038**

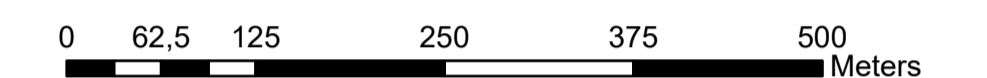


**PEMERINTAH DAERAH KABUPATEN BANTUL**

**PETA RENCANA JARINGAN PRASARANA**

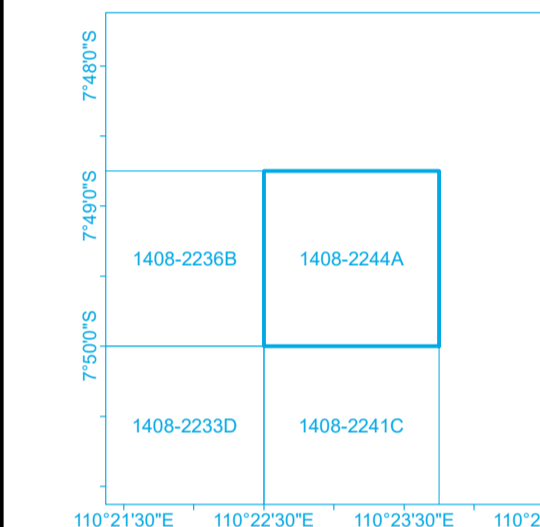


**Skala 1 : 5.000**

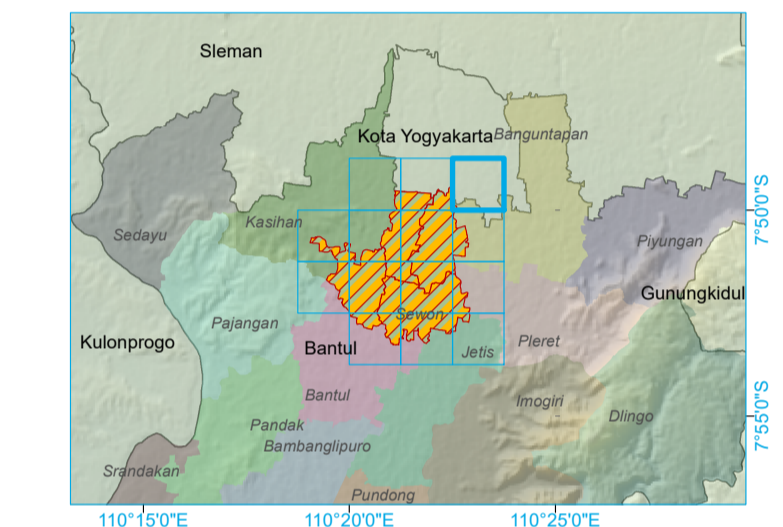


**Lembar 1408-2244A**

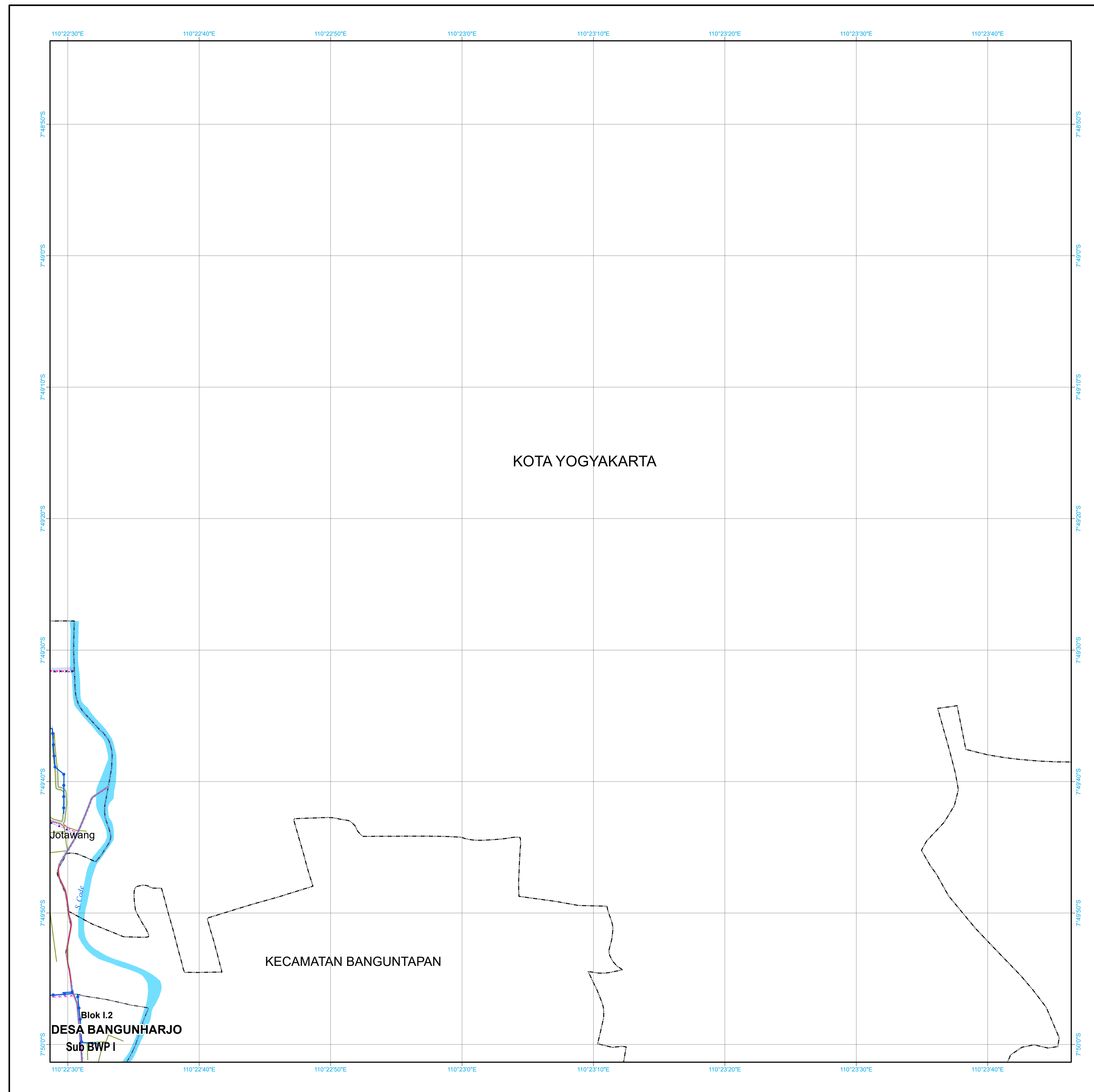
Petunjuk Letak Peta



Inset Lokasi



KOTA YOGYAKARTA



Proyeksi : Transverse Mercator  
Sistem Grid : Grid Geografi dan Universal Transverse  
Datum : WGS 1984

**KETERANGAN :**

- |  |   |                     |  |                           |                             |  |   |                           |                              |  |                                     |  |  |                      |                              |                            |                    |                                  |                         |                                   |                  |
|--|---|---------------------|--|---------------------------|-----------------------------|--|---|---------------------------|------------------------------|--|-------------------------------------|--|--|----------------------|------------------------------|----------------------------|--------------------|----------------------------------|-------------------------|-----------------------------------|------------------|
| ○ Kantor Kecamatan                         | ● Kantor Desa                                 | --- Batas Kabupaten | --- Batas Kecamatan                      | --- Batas Desa            | --- Batas Sub BWP           | --- Batas Blok                                     | — Jalan Arteri Primer                       | — Jalan Kolektor Primer 1 | — Jalan Kolektor Primer 2    | — Jalan Lokal                                | — Jalan Lingkungan                  | — Sungai                                 | — Rencana Pengembangan Jaringan Air Bersih     | — Jaringan Eksisting | — Jaringan Rencana           |                            |                    |                                  |                         |                                   |                  |
| — Rencana Pengembangan Jaringan Pergerakan | — Peningkatan Fungsi Jalan (Lokal - Kolektor) | Trayek:             | — Jalur AKAP                             | — Jalur AKDP              | — Jalur Angkutan Kota       | — Rencana Pengembangan Jaringan Energi/Kelistrikan | — Menara SUTT                               | — Gardu Induk             | — Jaringan Listrik Eksisting | — Jaringan Listrik Rencana                   | — Jalur SUTT                        | — Sempadan SUTT                          | — Rencana Pengembangan Jaringan Telekomunikasi | — Menara BTS         | — Jaringan Telepon Eksisting | — Jaringan Telepon Rencana |                    |                                  |                         |                                   |                  |
| — Rencana Pengembangan Jaringan Air Bersih | — Jaringan Eksisting                          | — Jaringan Rencana  | — Rencana Pengembangan Jaringan Drainase | — Saluran Drainase Primer | — Saluran Drainase Sekunder | — Saluran Drainase Rencana                         | — Rencana Pengembangan Prasarana Air Limbah | — Jaringan Pipa Eksisting | — Jaringan Pipa Rencana      | — Rencana Pengembangan Prasarana Persampahan | — Tempat Pengelolaan Sampah Terpadu | — Rencana Pengembangan Prasarana Lainnya | — Rencana Jaringan Irigasi                     | — Saluran Primer     | — Saluran Sekunder           | — Saluran Tersier          | — Sempadan Irigasi | — Rencana Jalur Evakuasi Bencana | — Tempat Evakuasi Akhir | — TES (Tempat Evakuasi Sementara) | — Jalur Evakuasi |

**Sumber Data :**  
1. Peta Rupa Bumi Indonesia Skala 1 : 25.000, BAKOSURTANAL Tahun 2008  
2. Citra Satelit Quickbird, Perekaman Tahun 2013  
3. Analisis Data Lapangan 2013

**BUPATI BANTUL,**

**SUHARSONO**