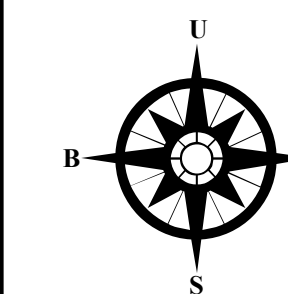


**LAMPIRAN II
PERATURAN DAERAH KABUPATEN BANTUL
NOMOR 8 TAHUN 2018
TENTANG
RENCANA DETAIL TATA RUANG
DAN PERATURAN ZONASI
BAGIAN WILAYAH PERKOTAAN SEWON
TAHUN 2018-2038**

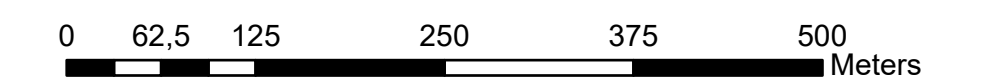


PEMERINTAH DAERAH KABUPATEN BANTUL

PETA RENCANA JARINGAN PRASARANA

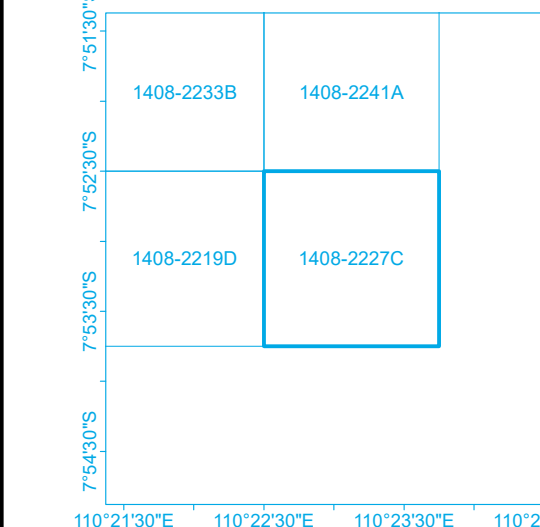


Skala 1 : 5.000

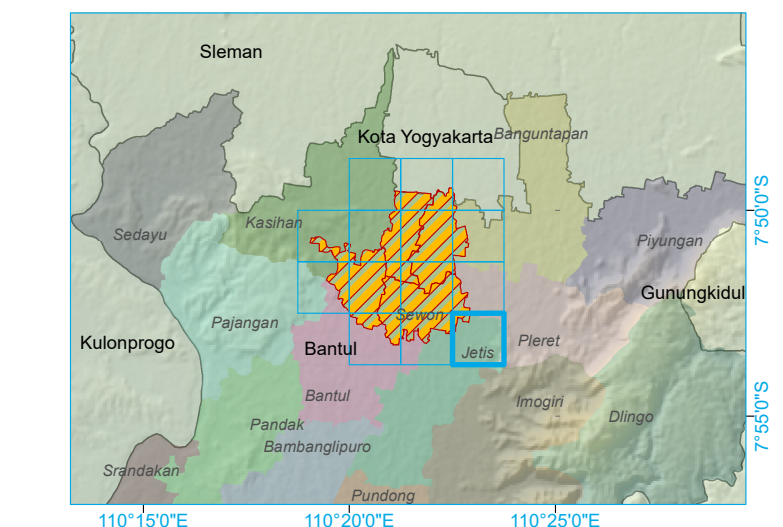


Lembar 1408-2227C

Petunjuk Letak Peta



Inset Lokasi



Proyeksi : Transverse Mercator
Sistem Grid : Grid Geografi dan Universal Transverse
Datum : WGS 1984

KETERANGAN :

- | | |
|---|--|
| <ul style="list-style-type: none"> ○ Kantor Kecamatan ● Kantor Desa --- Batas Kabupaten --- Batas Kecamatan --- Batas Desa - - - Batas Sub BWP - - - Batas Blok — Jalan Arteri Primer — Jalan Kolektor Primer 1 — Jalan Kolektor Primer 2 — Jalan Lokal — Jalan Lingkungan — Sungai Rencana Pengembangan Jaringan Pergerakan --- Peningkatan Fungsi Jalan (Lokal - Kolektor) Trayek: <ul style="list-style-type: none"> — Jalur AKAP — Jalur AKDP — Jalur Angkutan Kota Rencana Pengembangan Jaringan Energi/Kelistrikan — Menara SUTT — Gardu Induk ××××× Jaringan Listrik Eksisting ××××× Jaringan Listrik Rencana — Jalur SUTT — Sempadan SUTT Rencana Pengembangan Jaringan Telekomunikasi — Menara BTS — Jaringan Telepon Eksisting — Jaringan Telepon Rencana | <ul style="list-style-type: none"> Rencana Pengembangan Jaringan Air Bersih — Jaringan Eksisting — Jaringan Rencana Rencana Pengembangan Jaringan Drainase — Saluran Drainase Primer — Saluran Drainase Sekunder — Saluran Drainase Rencana Rencana Pengembangan Prasarana Air Limbah — Jaringan Pipa Eksisting — Jaringan Pipa Rencana Rencana Pengembangan Prasarana Persampahan — Tempat Pengelolaan Sampah Terpadu Rencana Pengembangan Prasarana Lainnya — Rencana Jaringan Irigasi — Saluran Primer — Saluran Sekunder — Saluran Tersier — Sempadan Irigasi — Rencana Jalur Evakuasi Bencana — Tempat Evakuasi Akhir — TES (Tempat Evakuasi Sementara) — Jalur Evakuasi |
|---|--|

Sumber Data :

1. Peta Rupa Bumi Indonesia Skala 1 : 25.000, BAKOSURTANAL Tahun 2008
2. Citra Satelit Quickbird, Perekaman Tahun 2013
3. Analisis Data Lapangan 2013

BUPATI BANTUL,

SUHARSONO

