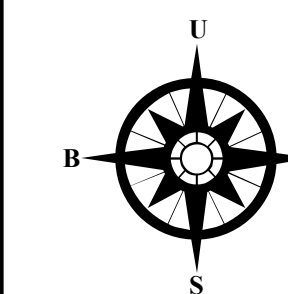


**LAMPIRAN II
PERATURAN DAERAH KABUPATEN BANTUL
NOMOR 8 TAHUN 2018
TENTANG
RENCANA DETAIL TATA RUANG
DAN PERATURAN ZONASI
BAGIAN WILAYAH PERKOTAAN SEWON
TAHUN 2018-2038**

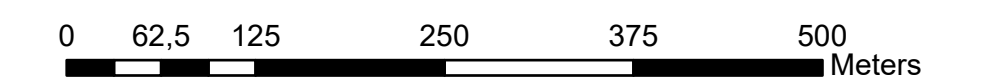


PEMERINTAH DAERAH KABUPATEN BANTUL

PETA RENCANA JARINGAN PRASARANA

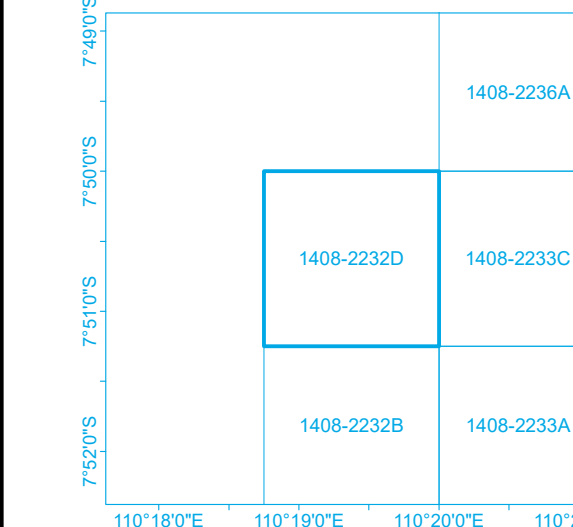


Skala 1 : 5.000

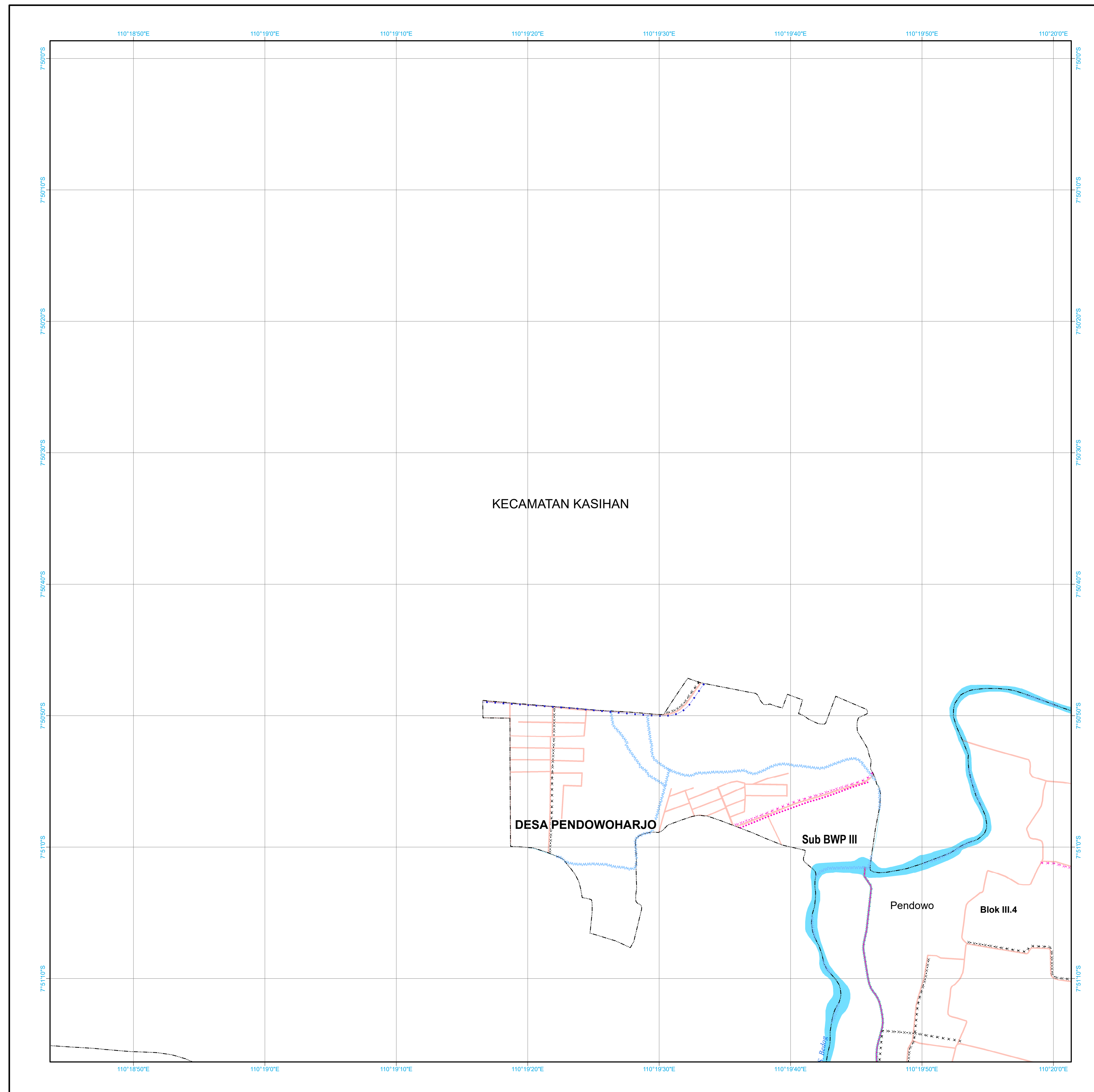
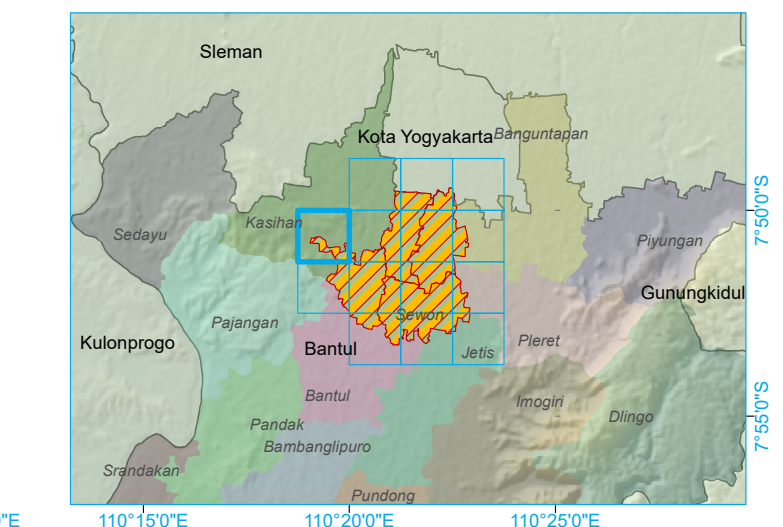


Lembar 1408-2232D

Petunjuk Letak Peta



Inset Lokasi



Proyeksi : Transverse Mercator
Sistem Grid : Grid Geografi dan Universal Transverse
Datum : WGS 1984

KETERANGAN :

- Kantor Kecamatan
- Kantor Desa
- Batas Kabupaten
- Batas Kecamatan
- Batas Desa
- Batas Sub BWP
- Batas Blok
- Jalan Arteri Primer
- Jalan Kolektor Primer 1
- Jalan Kolektor Primer 2
- Jalan Lokal
- Jalan Lingkungan
- Sungai
- Rencana Pengembangan Jaringan Pergerakan
 - Peningkatan Fungsi Jalan (Lokal - Kolektor)
 - Trayek:
 - Jalur AKAP
 - Jalur AKDP
 - Jalur Angkutan Kota
- Rencana Pengembangan Jaringan Energi/Kelistrikan
 - Menara SUTT
 - Gardu Induk
 - Jaringan Listrik Eksisting
 - Jaringan Listrik Rencana
 - Jalur SUTT
 - Sempadan SUTT
- Rencana Pengembangan Jaringan Telekomunikasi
 - Menara BTS
 - Jaringan Telepon Eksisting
 - Jaringan Telepon Rencana
- Rencana Pengembangan Jaringan Air Bersih
 - Jaringan Eksisting
 - Jaringan Rencana
- Rencana Pengembangan Jaringan Drainase
 - Saluran Drainase Primer
 - Saluran Drainase Sekunder
 - Saluran Drainase Rencana
- Rencana Pengembangan Prasarana Air Limbah
 - Jaringan Pipa Eksisting
 - Jaringan Pipa Rencana
- Rencana Pengembangan Prasarana Persampahan
 - Tempat Pengelolaan Sampah Terpadu
- Rencana Pengembangan Prasarana Lainnya
 - Rencana Jaringan Irigasi
 - Saluran Primer
 - Saluran Sekunder
 - Saluran Tersier
 - Sempadan Irigasi
 - Rencana Jalur Evakuasi Bencana
 - Tempat Evakuasi Akhir
 - TES (Tempat Evakuasi Sementara)
 - Jalur Evakuasi

Sumber Data :
1. Peta Rupa Bumi Indonesia Skala 1 : 25.000, BAKOSURTANAL Tahun 2008
2. Citra Satelit Quickbird, Perekaman Tahun 2013
3. Analisis Data Lapangan 2013

BUPATI BANTUL,

SUHARSONO